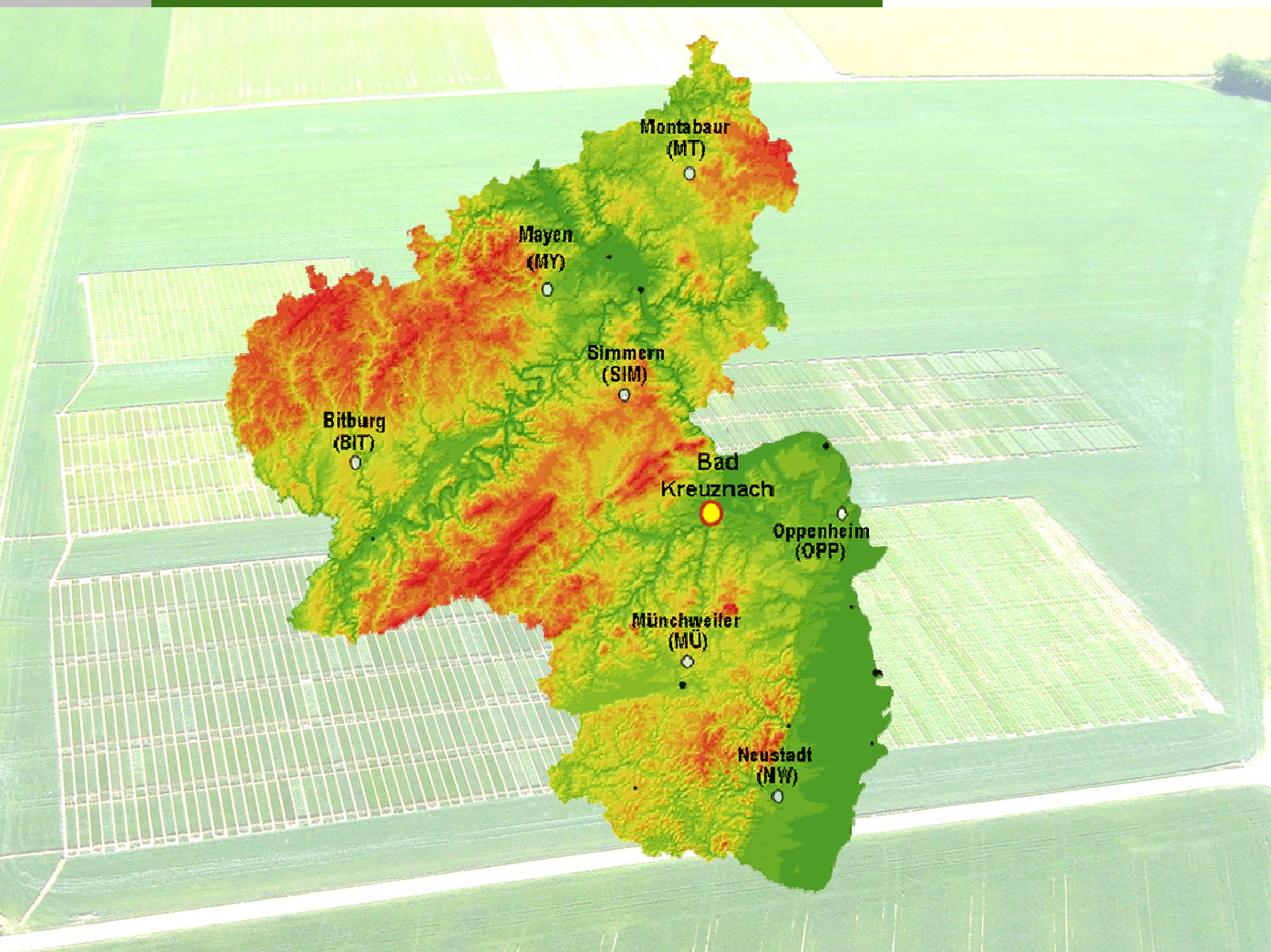




Rheinland-Pfalz

Dienstleistungszentrum
Ländlicher Raum
Rheinhessen-Nahe-
Hunsrück

Ertragsergebnisse Hartweizen 2017



Stand: 05.10.2017

Landwirtschaftliches Versuchswesen Rheinland-Pfalz

Ministerium für Wirtschaft, Verkehr, Landwirtschaft und Weinbau
Dienstleistungszentren Ländlicher Raum (DLR)
Landwirtschaftliche Untersuchungs- und Forschungsanstalt (LUFA) Speyer

Ertragsergebnisse

H a r t w e i z e n

Rheinland-Pfalz und Baden-Württemberg

2017

Versuchsserien:

Winterhartweizen-Sorten: 1 Standort auswertbar

Sommerhartweizen-Sorten: 1 Standort auswertbar

Stand: 05.10.2017

Herausgeber: Dienstleistungszentrum Ländlicher Raum (DLR) Rheinhessen-Nahe-Hunsrück,
Abt. Landwirtschaft
Rüdesheimer Str. 60-68 55545 Bad Kreuznach Tel. 0671 / 820 -0
Internet: <http://www.pflanzenbau.rlp.de>

- vorläufige Ergebnisse -

Winterhartweizen-Sorten (S 17.1)

Ertrag dt/ha 2017

Sorte	OPP / Ober-Flörsheim	
	1	2
Tempodur	60,8	64,7
Wintergold	57,1	60,8
Elsadur	56,5	62,0
Mittel	59,0	62,7
GD		4,5

VRS: Wintergold, Tempodur

Ertrag relativ 2017

Sorte	OPP / Ober-Flörsheim	
	1	2
Tempodur	97	103
Wintergold	91	97
Elsadur	90	99
Mittel	94	100
100 = dt/ha		62,7
GD	7	7

VRS: Wintergold, Tempodur

Erträge mehrjährig relativ

Sorte	2017 (1 Ort) RP		2016 (3 Orte) RP und BW		2015 (3 Orte) RP und BW	
	1	2	1	2	1	2
Tempodur	97	103	84	99	83	100
Wintergold	91	97	72	101	79	98
Elsadur	90	99	-	-	-	-
Mittel	94	100	78	100	79	100
100= dt/ha		62,7		51,0		69,1
GD	7	7	14	14	12	12

*) = Ergebnisse der bundesweiten WP

VRS: 2015: Wintergold, Clidur, Tempodur
2016 und 2017: Wintergold, Tempodur

Sommerhartweizen-Sorten (Sortiment S 37.1)

Faktor 1: Stufe 1: optimale N-Düngung, Wachstumsregler b. Bedarf, kein Fungizid
 Stufe 2: wie Stufe 1, mit Fungizid

Faktor 2: Sorten

Ertrag dt/ha 2017

	BW / Orschweier	
	1	2
Durasol	55,2	63,9
Duramant	46,9	67,1
FulgurSZ	52,1	66,3
Miradoux	50,3	60,2
Malvadur	54,8	66,0
Duramonte	54,1	72,4
Tamadur	59,7	69,5
Durofox	53,8	66,9
Anvergur	62,9	76,0
Tessadur	55,8	65,7
Durofinus	57,6	68,9
Mittel VRS	51,0	65,5
GD	5,1	5,1

VRS: Durasol, Duramant

Ertrag relativ(%) 2017

	BW / Orschweier	
	1	2
Durasol	84	98
Duramant	72	102
FulgurSZ	79	101
Miradoux	77	92
Malvadur	84	101
Duramonte	83	111
Tamadur	91	106
Durofox	82	102
Anvergur	96	116
Tessadur	85	100
Durofinus	88	105
Mittel VRS	78	100
100 = dt/ha		65,5
GD	8	8

VRS: Durasol, Duramant

Sommerhartweizen-Sorten, mehrjährig

	Ertrag relativ (%)								
	2017		2016		2015		2013-2017		
	(1 Ort)		(2 Orte)		(2 Orte)				
	BW		RP und BW		RP und BW		RP und BW		
	Stufe		Stufe		Stufe		Stufe		
	1	2	1	2	1	2	1	2	Orte
Durasol	84	98	70	99	83	98	85	99	10
Duramant	72	102	69	101	87	102	86	101	10
FulgurSZ	79	101		98*		93*	87	102	7
Miradoux	77	92	72	95	89	98	85	97	10
Malvadur	84	101	88	111	89	101	88	103	10
Duramonte	83	111	69	104	108	103	86	103	10
Tamadur	91	106	88	110	99	103	97	105	5
Durofox	82	102	95	115	95	109	95	108	5
Anvergur	96	116	99	113	-	-			
Tessadur	85	100	-	-	-	-			
Durofinus	88	105	-	-	-	-			
Mittel	78	100	69	100	85	100	85	100	
100= dt/ha		65,5		37,1		52,6		= 56,2	
GD-Sorten	8	8	12	12	12	12			

* = Ergebnisse der bundesweiten WP

Verrechnungssorten 2015 - 2017 und mehrjährig: Durasol, Duramant