

Urlaub auf dem Bauernhof in Baden-Württemberg

Ergebnisse der Wirtschaftlichkeitsberechnungen für das Urlaubsjahr 2007

Erheb.jahr

**Ferien
Auf dem
Bauernhof
Informations
System**

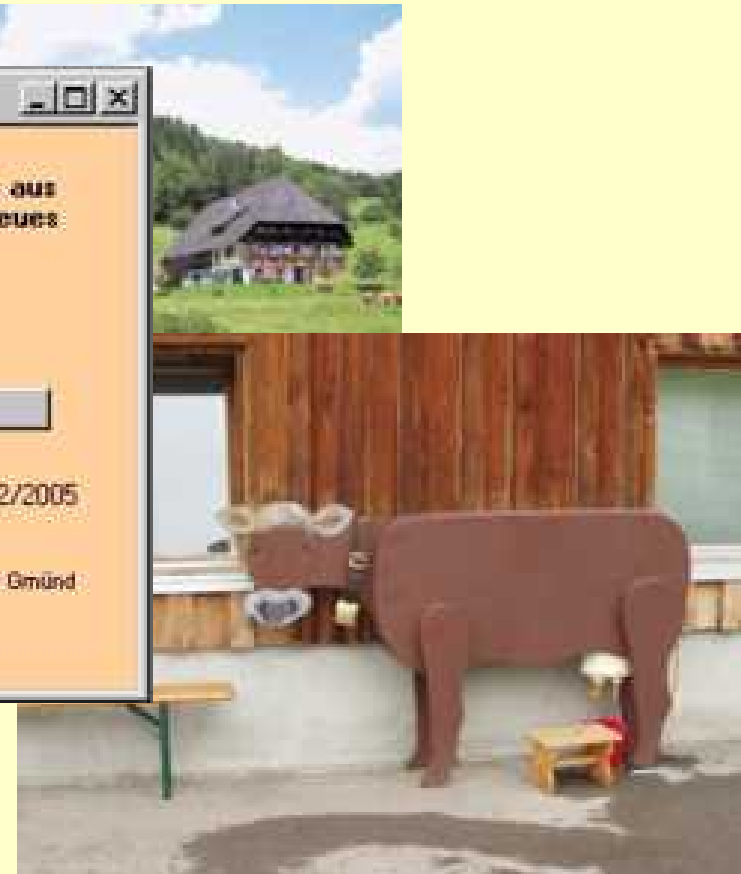
Bitte wählen Sie das Erhebungsjahr aus
der Liste aus, oder geben Sie ein neues
Erhebungsjahr ein.

Weiter

LEL
SCHWÄBISCH GMÜND

Stand 12/2005

Landesanstalt für Entwicklung der Landwirtschaft und der ländlichen Räume, 73525 Schwäbisch Gmünd
Oberböttinger Str. 102, Tel. 07171/917-100, Fax 07171/917-101, E-Mail poststelle@lel.bwl.de



Auswertung durch die LEL Schwäbisch Gmünd, Abt.2
mit der Datenbankanwendung „**FABIS**“

Ansprechpartnerin: Gisela Enderle, gisela.enderle@lel.bwl.de; 07171-917-225; www.landwirtschaft-bw.de

Urlaub auf dem Bauernhof in Baden-Württemberg

Ergebnisse der Wirtschaftlichkeitsberechnungen Urlaubsjahr 2007

49 Betriebe wurden ausgewertet,

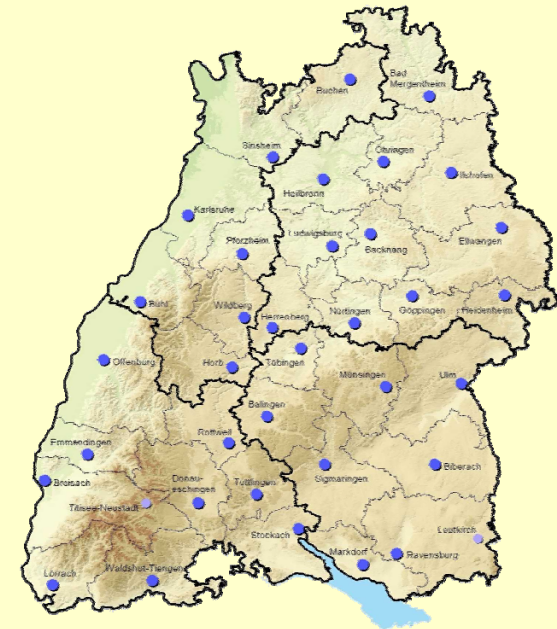
davon

nach **Verwaltungsregionen:**

RP KA: 1	RP S: 2
RP FR: 41	RP Tü: 5

nach **Feriengebieten**

Nördlicher Schwarzwald:	1
Mittlerer Schwarzwald:	15
Kaiserstuhl:	1
Südl. Schwarzwald:	16
Neckartal-Odenwald:	1
Schwäbische Alb:	4
Allgäu-Oberschwaben:	2
Bodensee-Hegau-Linzgau:	9



Urlaub auf dem Bauernhof in Baden-Württemberg

Ergebnisse der Wirtschaftlichkeitsberechnungen

Urlaubsjahr 2007

Struktur der gastgebenden Betriebe

- durchschnittlich **2,6** Ferienwohnungen pro Betrieb
davon haben

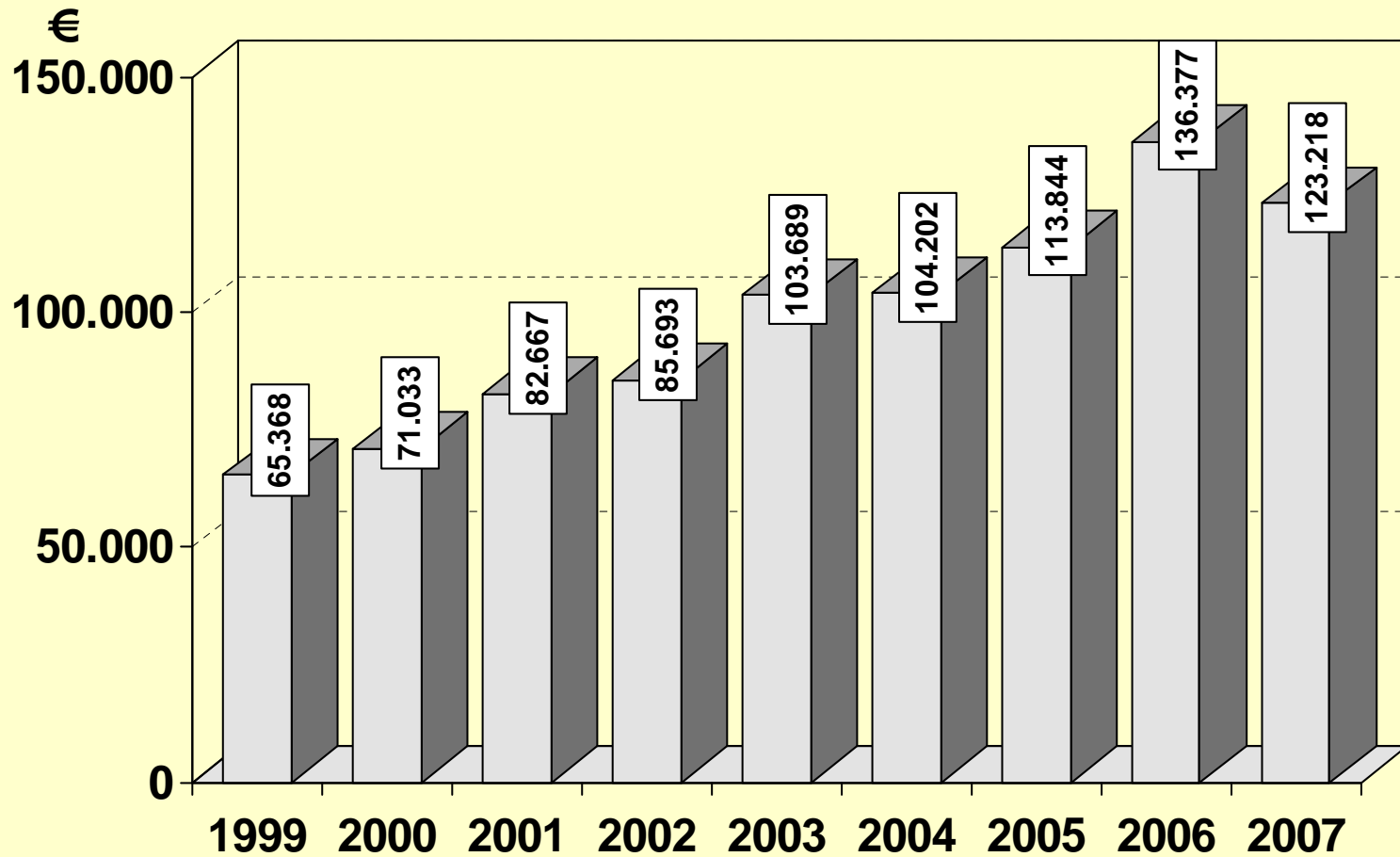
1 FeWo	7 Betriebe
2 FeWo	17 Betriebe
3 FeWo	16 Betriebe
4 FeWo	6 Betriebe
5 FeWo	2 Betrieb

- 2 Betriebe bieten Ferienwohnung + Gästezimmer an
- 1 Betrieb bietet nur Gästezimmer an

Urlaub auf dem Bauernhof

Kumulierte Investitionen pro Betrieb

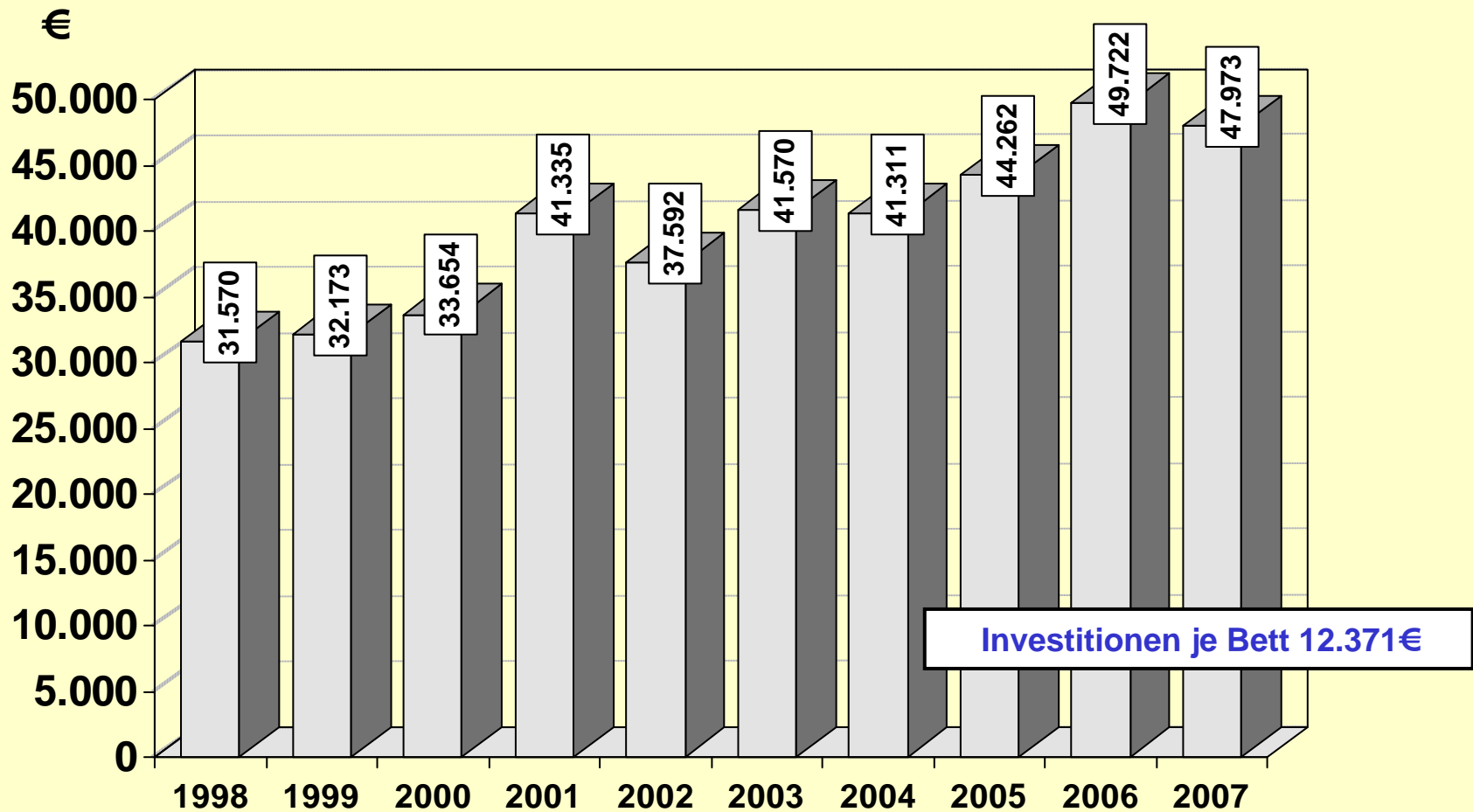
(Ergebnisse Urlaubsjahr 2007 - 49 Betriebe)



Urlaub auf dem Bauernhof

Kumulierte Investitionen pro Ferienwohnung + Gästezimmer

(Ergebnisse Urlaubsjahr 2007 - 49 Betriebe)



Urlaub auf dem Bauernhof Aufwand pro Betrieb

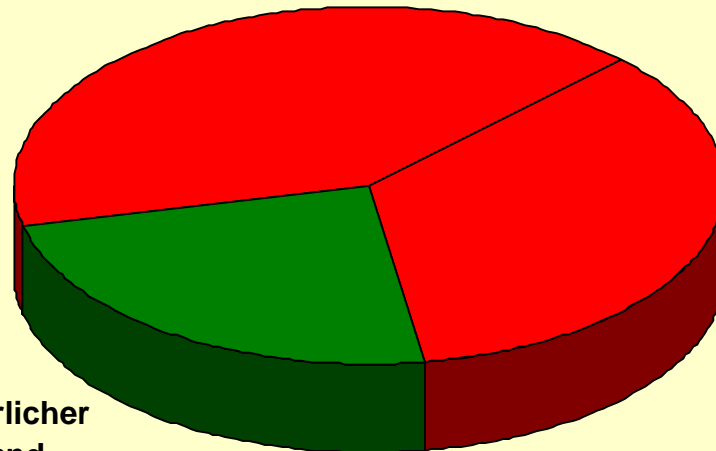
(Ergebnisse Urlaubsjahr 2007 - 49 Betriebe)

Anteil fester und veränderlicher Aufwand

Gesamtaufwand: 13.092€

**Abschreibung
Gesamt**
[5.317€/ 40,3%]

(2006 12.588€)
(2005 10.650€)



**Sonstiger fester
Aufwand**
[4.589€/ 35,4%]

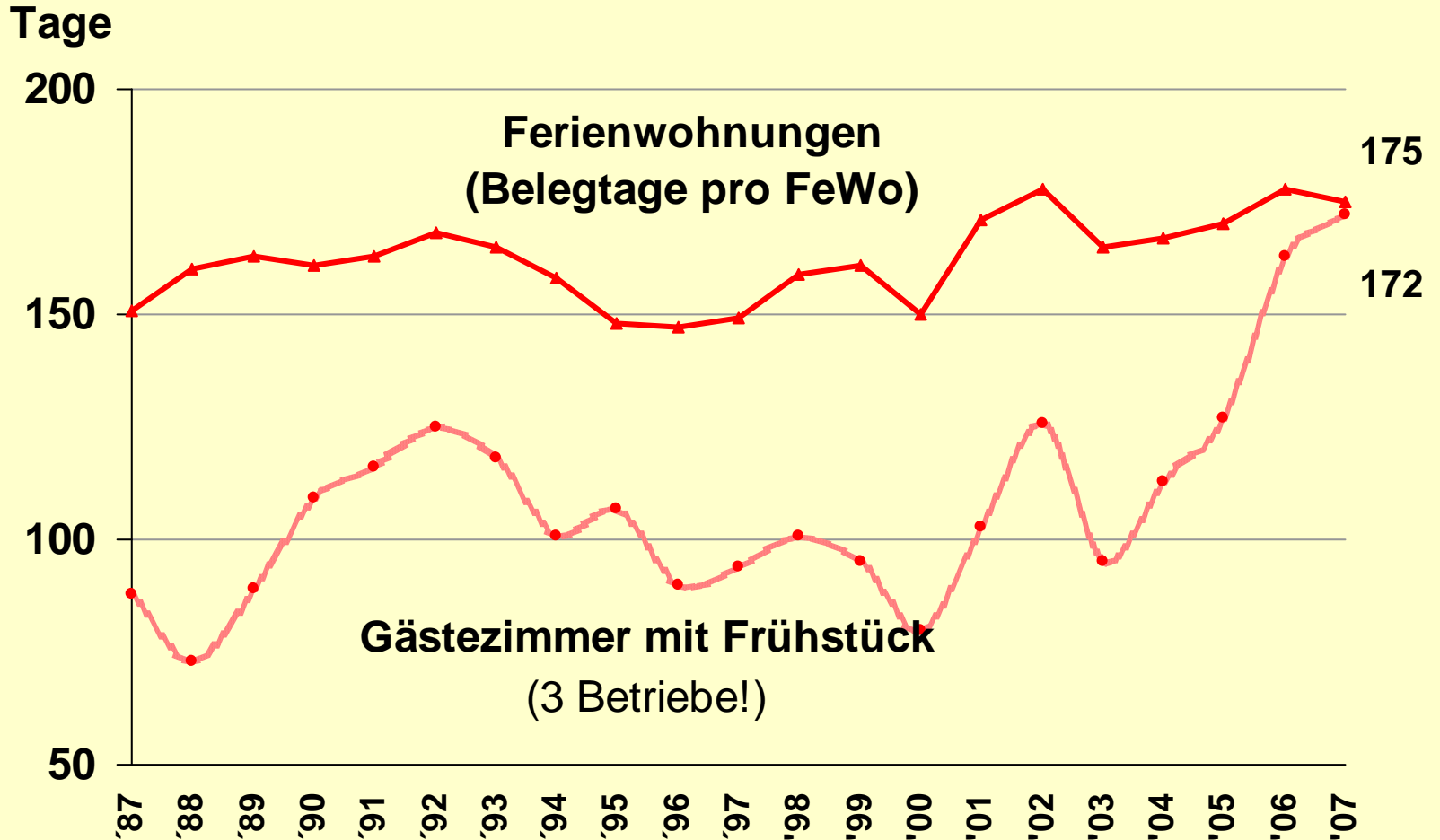
z.B. Werbung:	Ø 866€
z.B. Steuern, Gebühren	Ø 2.975€

**Veränderlicher
Aufwand**
[3.186€/ 24,3%]

Veränderlicher Aufwand je Belegtag:	Ø 7,43€	(6,38€*, 6,00€**)
Energiekosten je Belegtag:	Ø 3,62€	(3,55€*, 3,30€**)
(je nach Wohnungsgröße u. Beheizungsart große Unterschiede)		

*2006, **2005

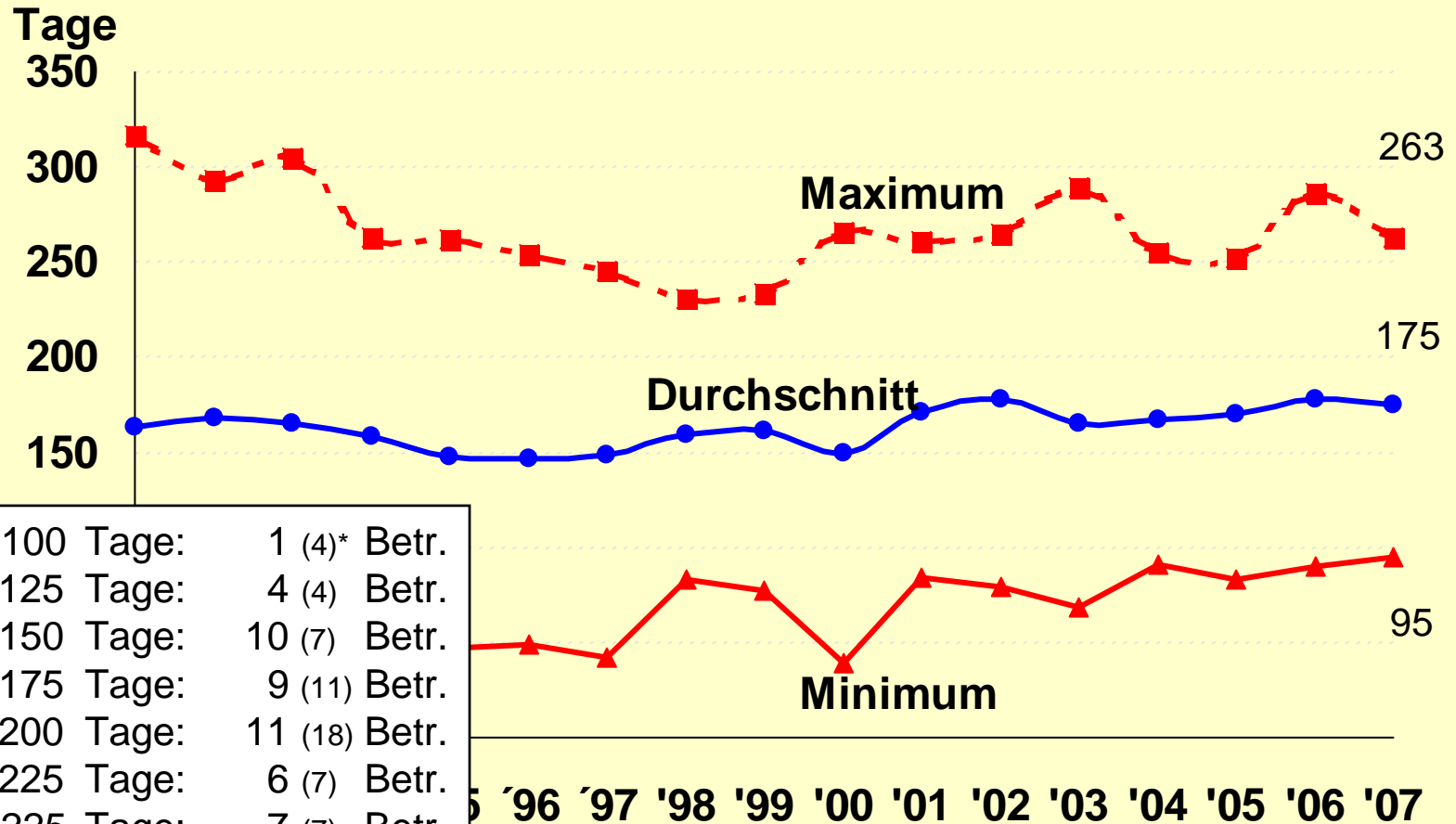
Urlaub auf dem Bauernhof
Durchschnittliche Anzahl Belegtage
 (Ergebnisse Urlaubsjahr 2007 - 49 Betriebe)



Urlaub auf dem Bauernhof

Belegtage pro Ferienwohnung

(Ergebnisse Urlaubsjahr 2007 - 49 Betriebe)



<100 Tage:	1 (4)* Betr.
101-125 Tage:	4 (4) Betr.
126-150 Tage:	10 (7) Betr.
151-175 Tage:	9 (11) Betr.
176-200 Tage:	11 (18) Betr.
200-225 Tage:	6 (7) Betr.
> 225 Tage:	7 (7) Betr.

*2006

Urlaub auf dem Bauernhof
**Belegung pro Ferienwohnung und Jahr
nach Betriebsgröße**

(Ergebnisse Urlaubsjahr **2007** - 49 Betriebe)

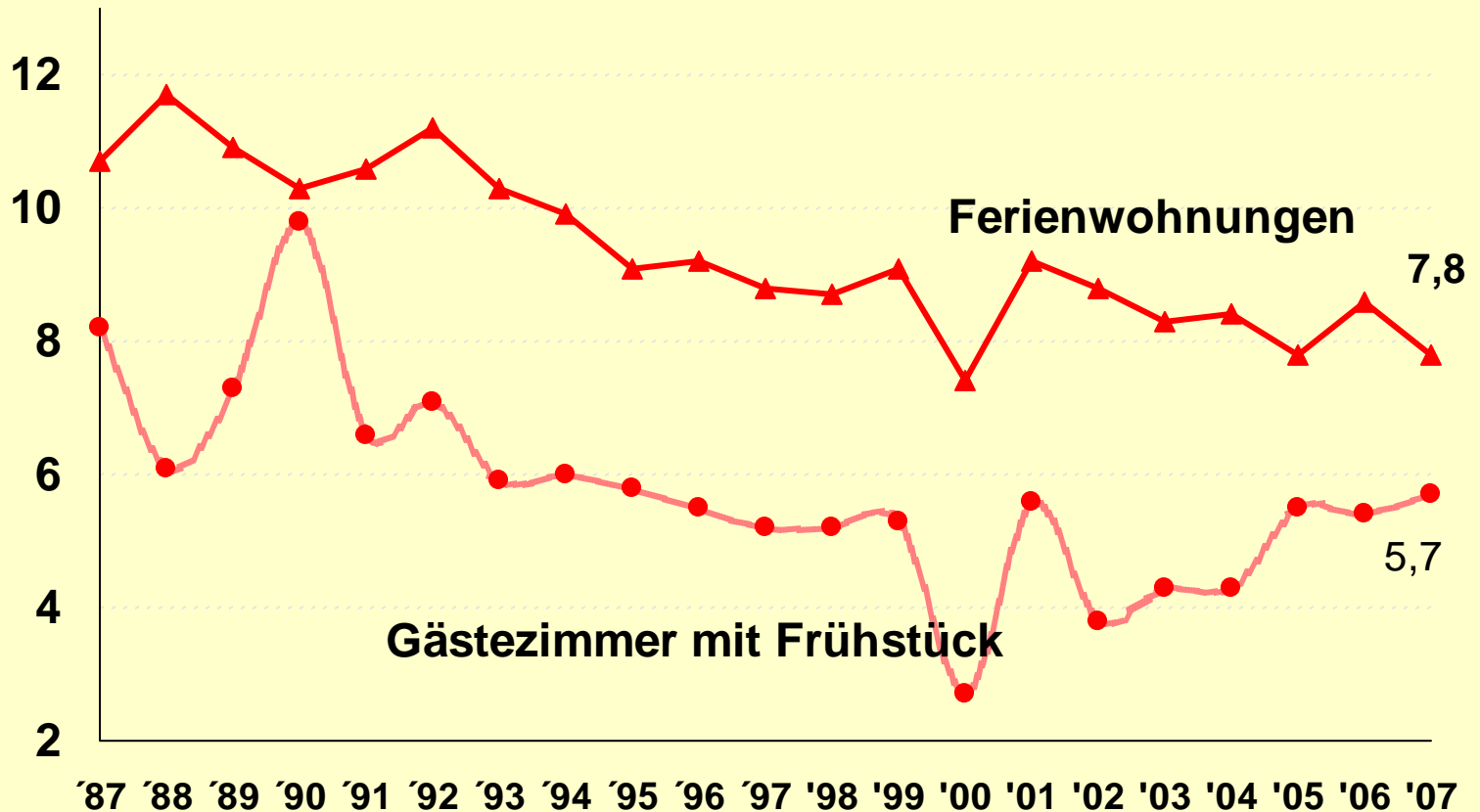
Anz. FeWo	Anz. Betriebe	Belegtage/ FeWo		
		Min	Max	Mittel
1	7	108	235	163
2	17	94	262	159
3	16	140	244	192
4	6	131	190	164
5	2			232

Urlaub auf dem Bauernhof

Durchschnittliche Verweildauer pro Gästegruppe

(Ergebnisse Urlaubsjahr 2007 - 49 Betriebe)

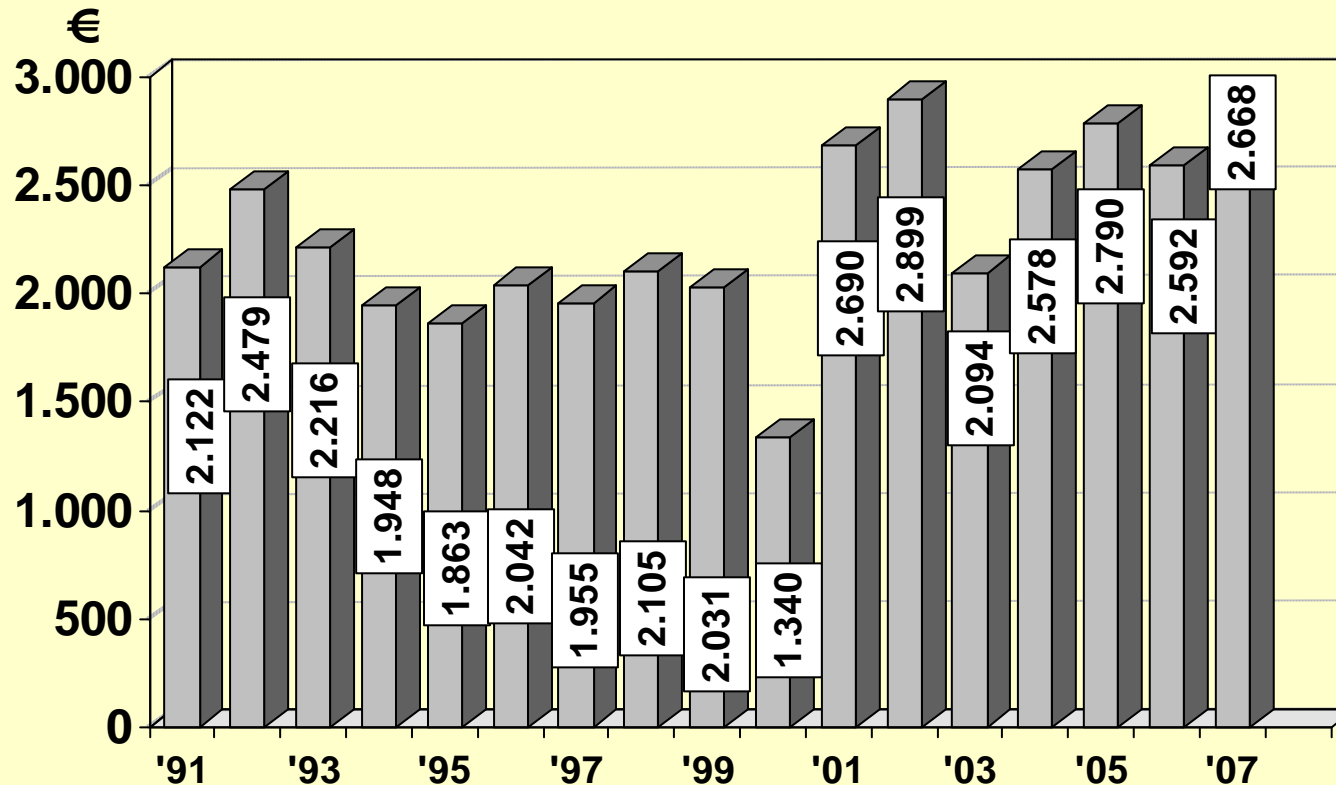
Tage



Urlaub auf dem Bauernhof

Gewinn* pro Ferienwohnung und Jahr

(Ergebnisse Urlaubsjahr 2007 - 49 Betriebe)



*Nicht berücksichtigt: Ansatz für nicht-entlohnte Arbeitskraft sowie Eigenkapitalverzinsung.

Urlaub auf dem Bauernhof
**Ertrag* pro Ferienwohnung und Jahr
nach Betriebsgröße**

(Ergebnisse Urlaubsjahr **2007** - 49 Betriebe)

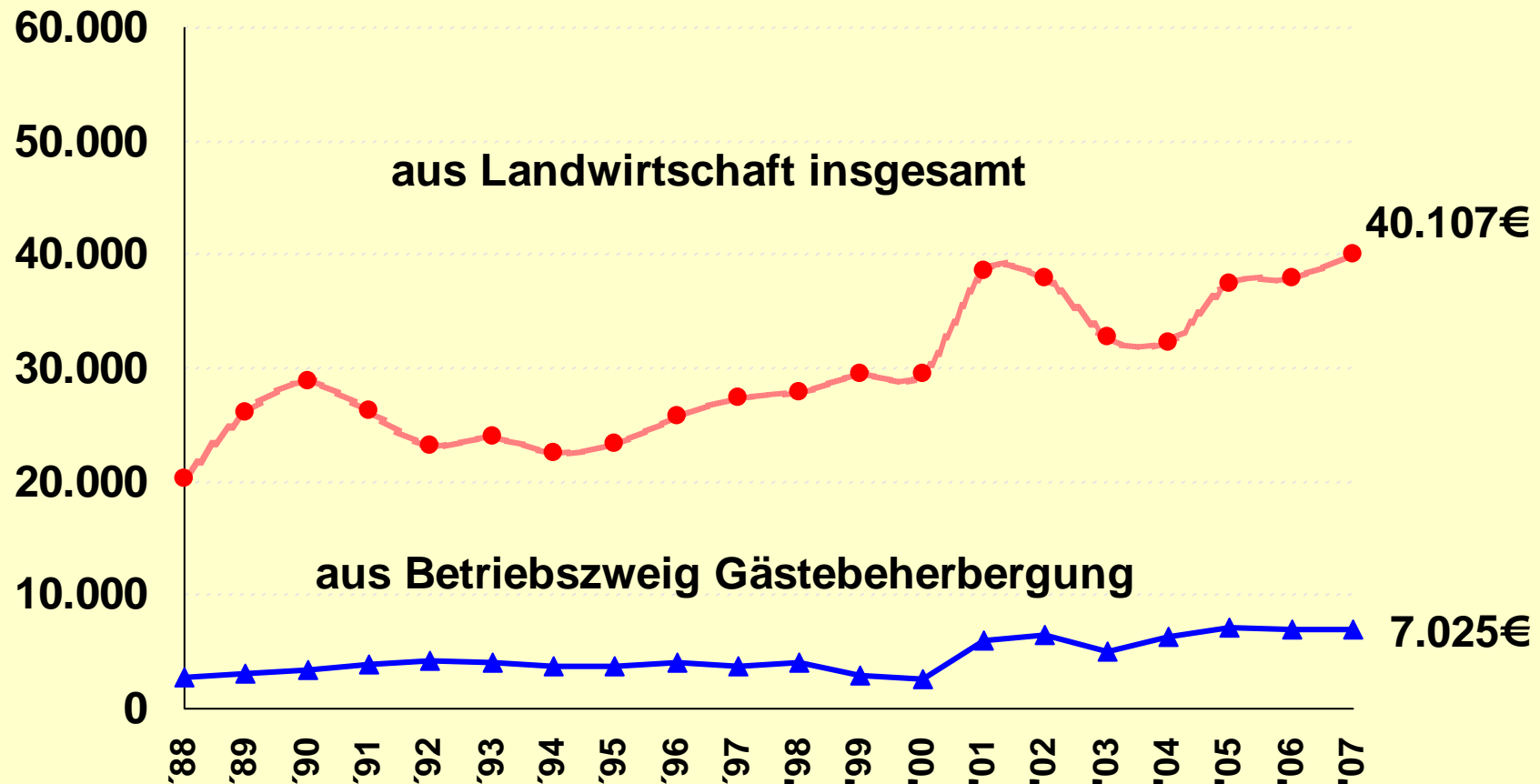
Anz. FeWo	Anz. Betriebe	Ertrag/ FeWo		
		Min	Max	Mittel
1	7	3.372	8.445	5.974
2	17	3.470	12.526	6.493
3	16	3.700	10.416	7.767
4	6	5.366	8.137	7.094
5	2			11.420

*Nicht berücksichtigt: Ansatz für nicht-entlohnte Arbeitskraft sowie Eigenkapitalverzinsung.

Urlaub auf dem Bauernhof

Gewinn pro Betrieb und Jahr in Baden-Württemberg

(Ergebnisse Urlaubsjahr 2007 - 49 Betriebe)



Urlaub auf dem Bauernhof

Arbeitszeit

(Ergebnisse Urlaubsjahr **2007** - 49 Betriebe)

Gesamtarbeitszeit: 454 Akh/ Betrieb oder 61 Min./ Belegtag und FeWo

