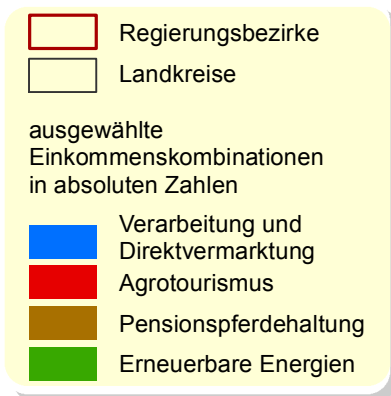
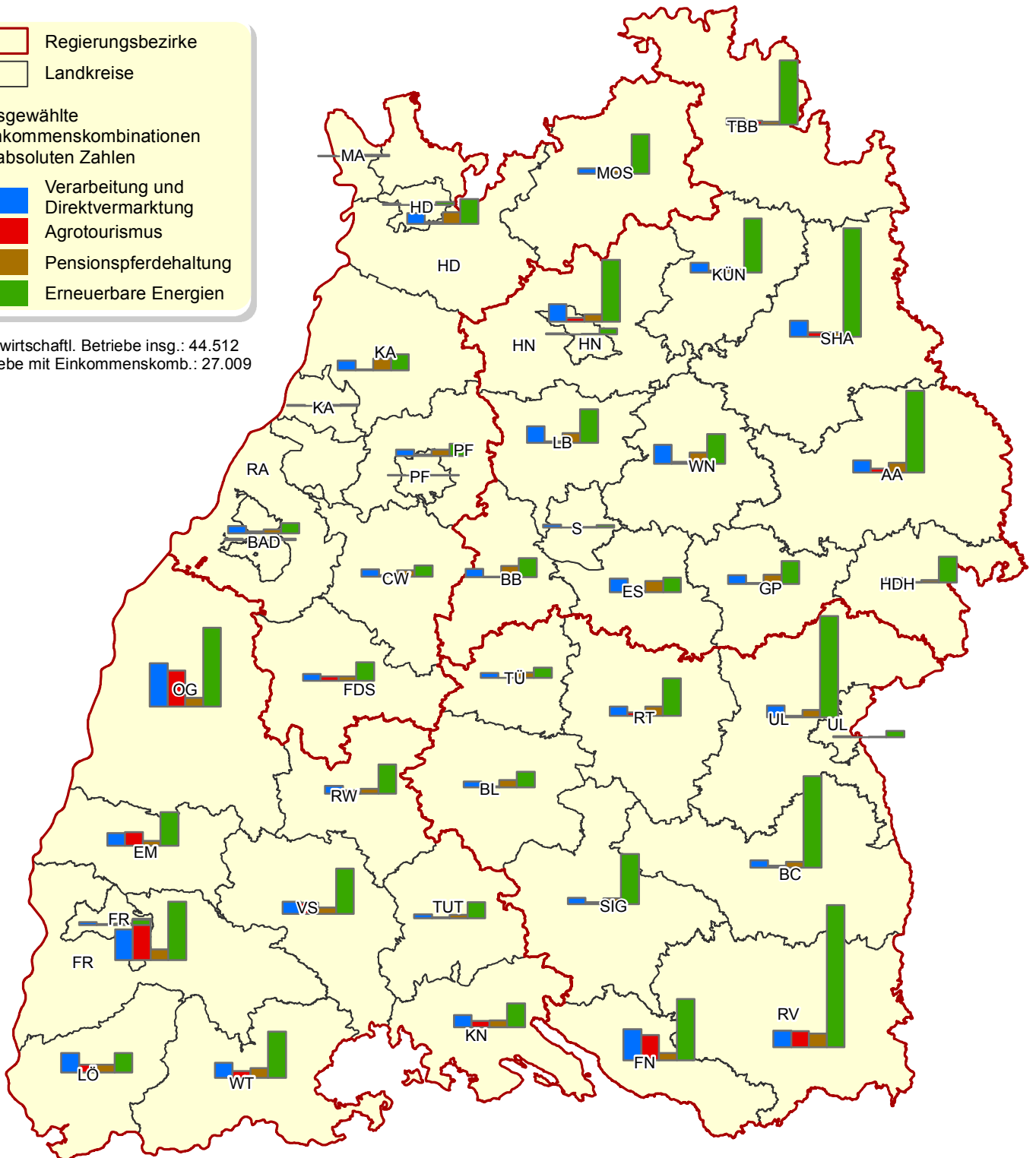


Landwirtschaft und Einkommenskombination in Baden-Württemberg

Betriebe mit ausgewählten Einkommenskombinationen in den Landkreisen



Landwirtschaftl. Betriebe insg.: 44.512
 Betriebe mit Einkommenskomb.: 27.009



Quelle: Statistisches Landesamt Baden-Württemberg, Landwirtschaftszählung 2010

Bearbeitung: LEL Schwäbisch Gmünd, Abt. 3

Stand: März 2012

