

A decorative graphic on the left side of the slide, consisting of two overlapping curved shapes. The outer shape is a dark teal color, and the inner shape is a lighter, pale blue color. Both shapes are semi-circular and extend from the left edge towards the center of the slide.

# Blutungsneigung bei Kälbern Blutschwitzen

---

Rindergesundheitsdienst Aulendorf  
Dr. E. Albrecht

# Blutungsneigung bei Kälbern

---



## Auftreten :

Bisher 5 ( 6) Fälle

2006 : 1 Fall RBW : 2007

2007 : 3 Kälber. Bestand : im Illertal

Verendung : 24. u. 25. 9., 16. 10 2007

Alter : 12 - 13 Tage . Rasse : Holstein

Vater : 2x gleicher Holsteinbulle

2008 : 2 Kälber . Bestand : Schwäbische Alb

Verendung : 22. u. 24. 08. 2008

Alter : 11 – 12 Tage . Rasse : Fleckvieh

Vater : beide gleicher Fleckviehbulle

# Blutungsneigung bei Kälbern

---

## Vorbericht :

Betrieb Illertal : **Leichter Durchfall**

Schnelle Verendung

3tes Kalb ,**Blut aus After**

Betrieb Schwäbische Alb :

**Leichter Durchfall**

Behandlung mit Ursoflaxin

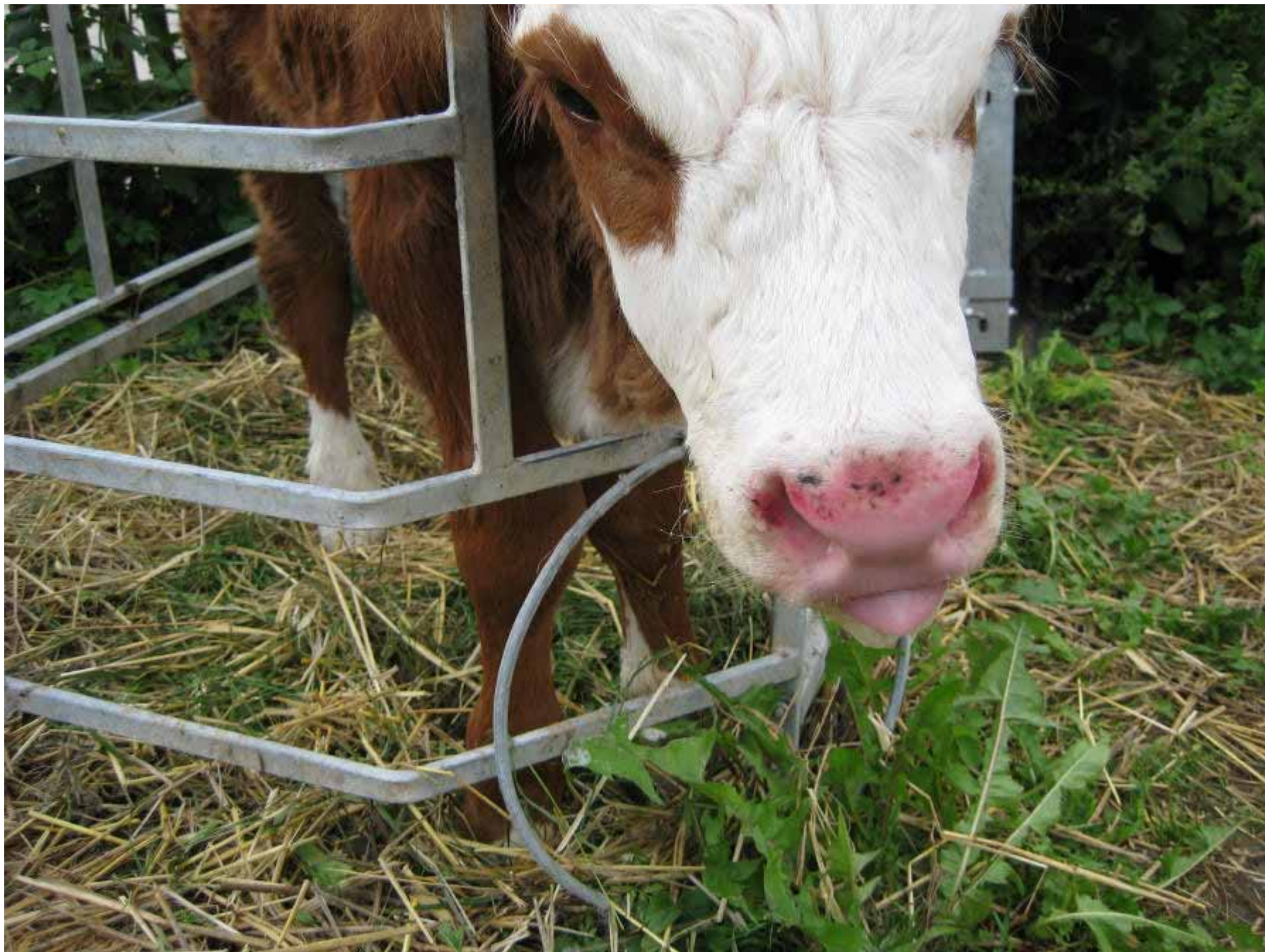
nach 2 Tagen perakut verendet

**Blutung aus dem Auge**

**Blauzungenverdacht**





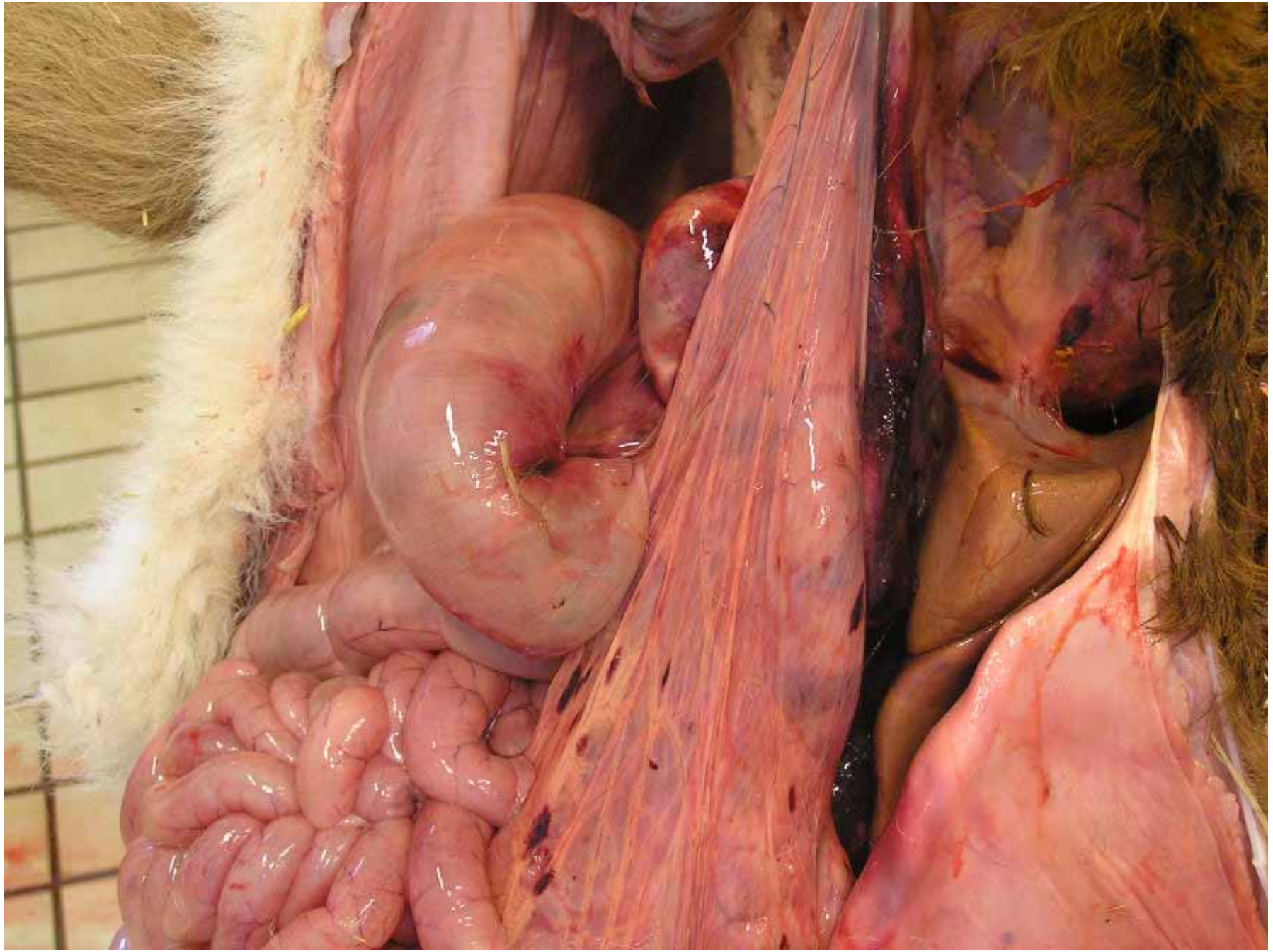


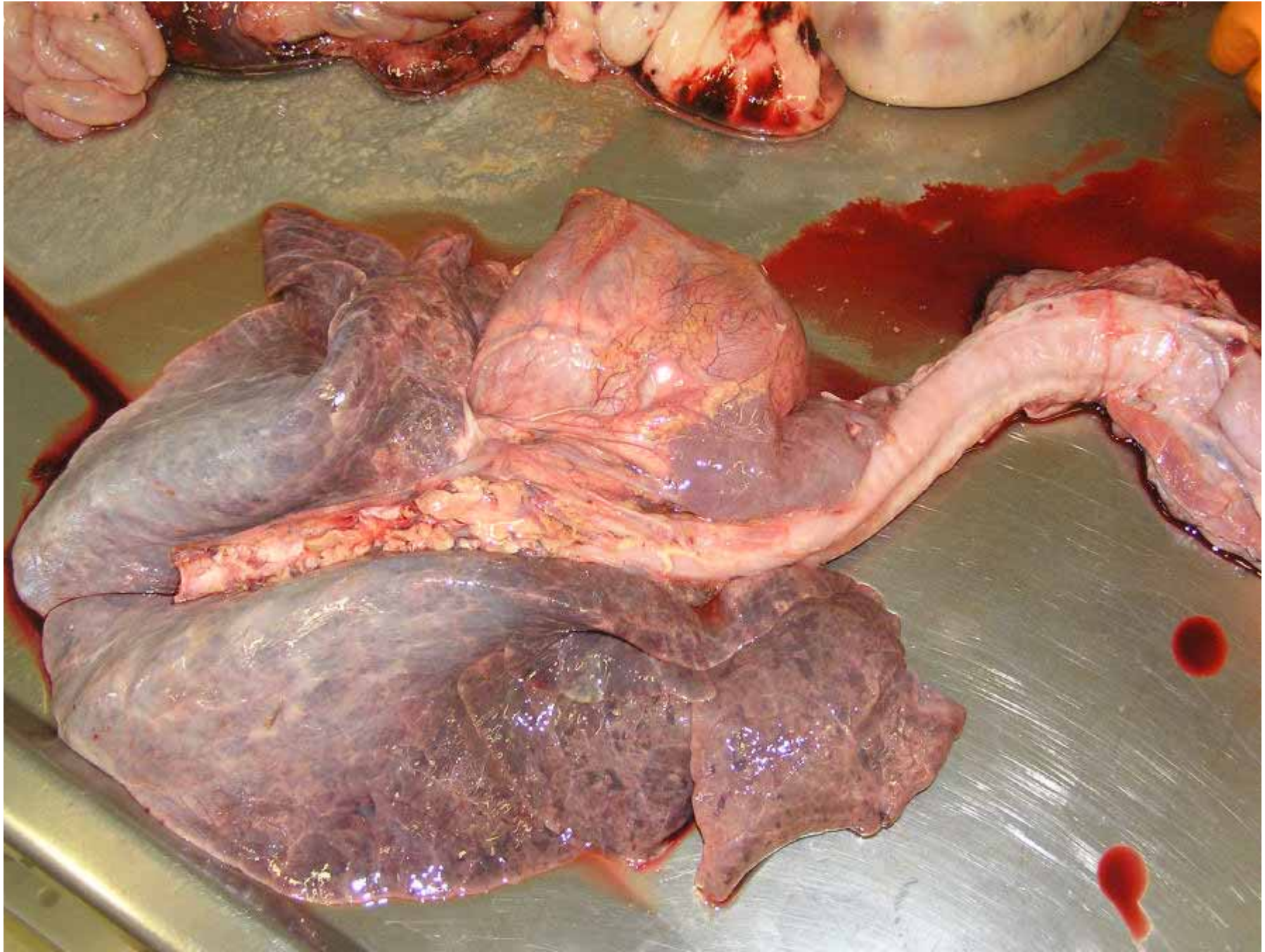


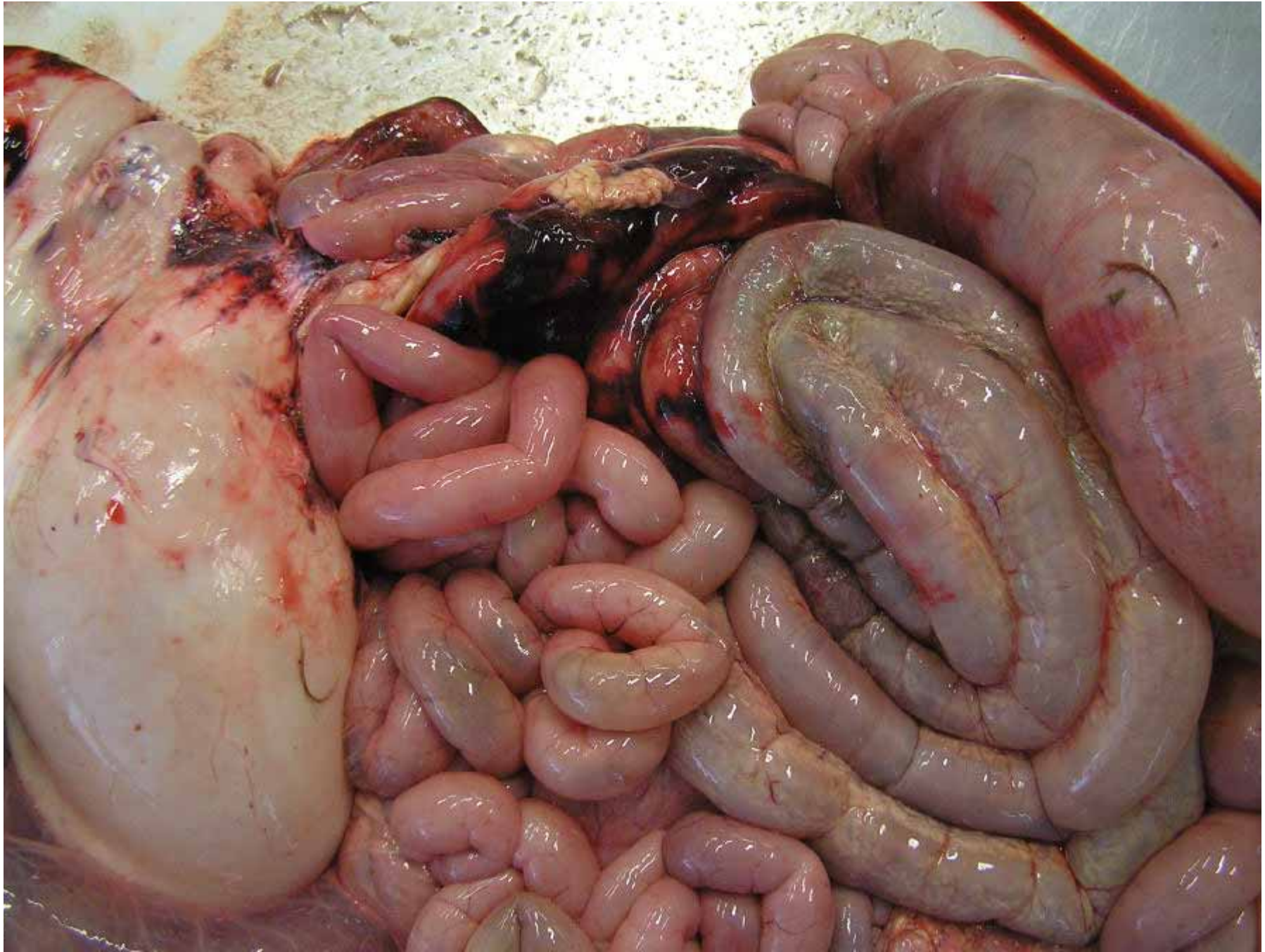


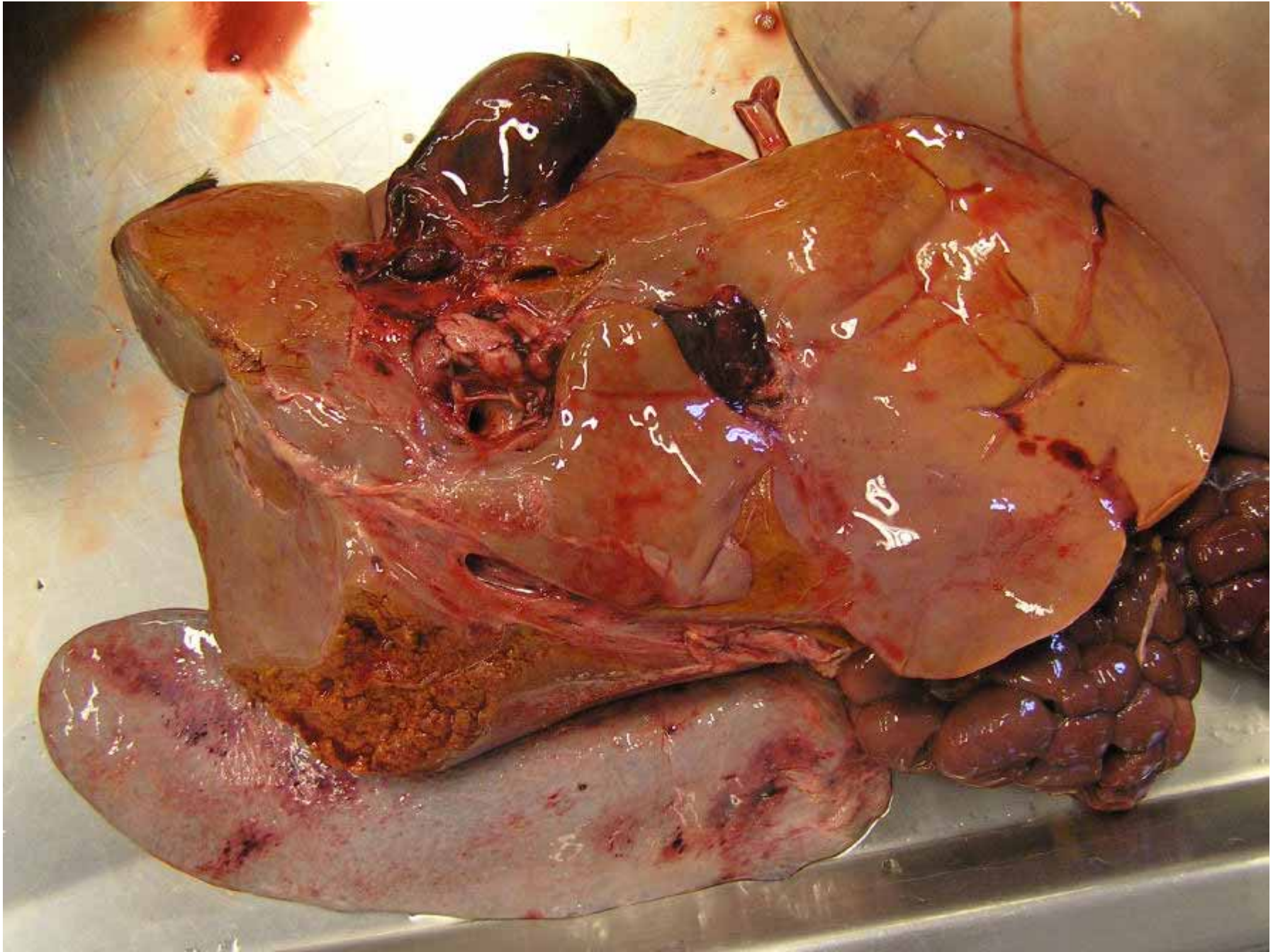


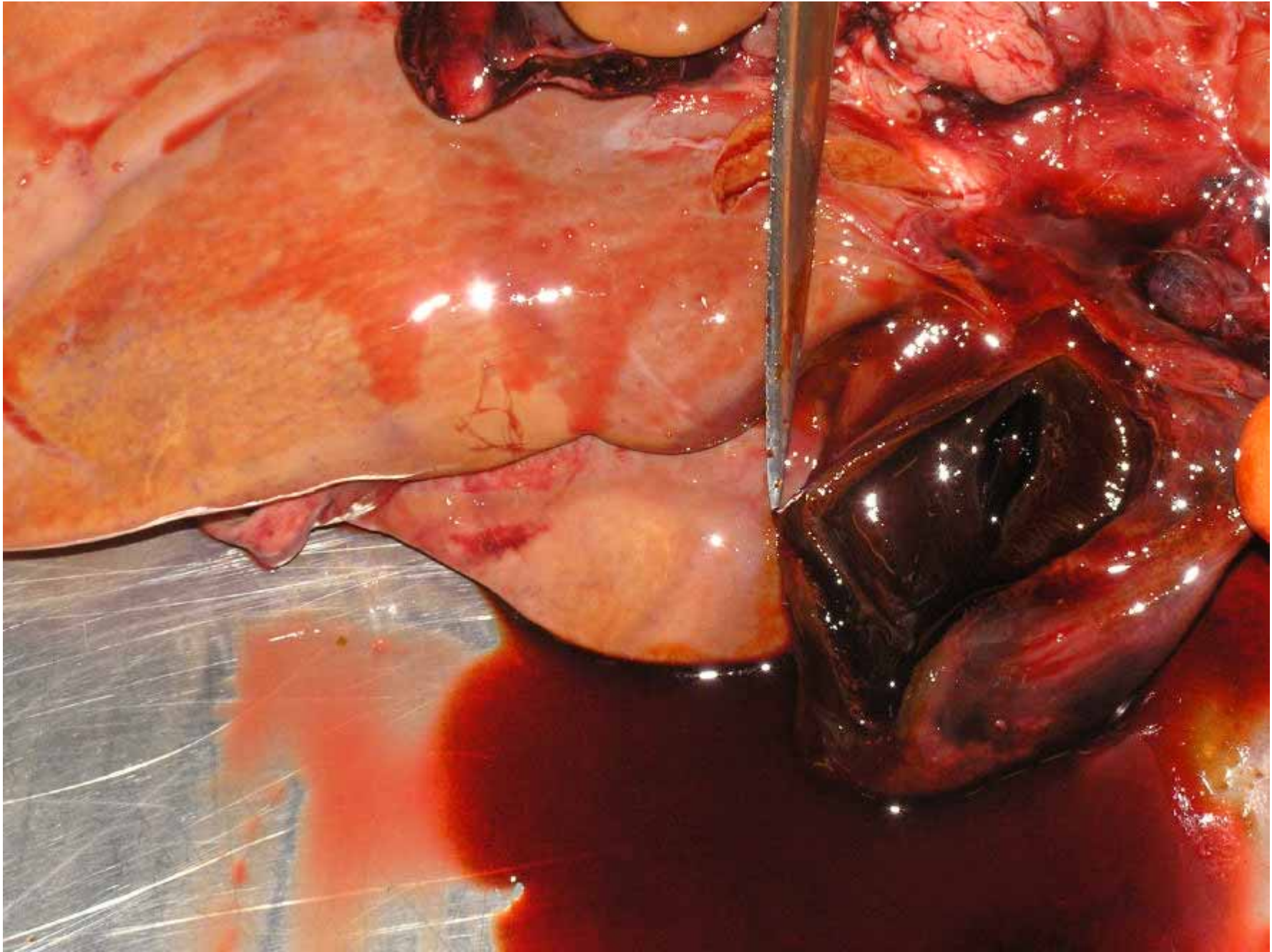












# Blutungsneigung beim Kalb

## Mögliche Ursachen



Thrombozyten – Aggregationsdefekt

Blutgerinnungsfaktor XI Mangel

Spezifische Virusinfektionen

BTV 8 Virus

BVDV II Infektion

Furazolidonvergiftung

Trichloräthylenextrahiertes Sojaschrot

Cumarin- Indandionvergiftung

Süßkleevergiftung

# Blutungsneigung beim Kalb



Untersuchungsergebnisse :

BTV 8 Virus	negativ
BVD Virus	negativ
Cumarinnachweis	negativ

Ursache : Blutgerinnungsfaktoren ?  
Erblichkeit ?



# Blutungsneigung bei Kälbern

---



## Erfahrungen der Rinderklinik München

( Dr. Rademacher )

### Bisher :

ausschließlich Rasse Holstein u. Fleckvieh

ausschließlich im Alter bis zur 3.L. Woche

Verlauf immer tödlich

Hämorrhagie mit Thrombozytopenie

BVD Typ 2 Infektion meist negativ

Häufung in einzelnen Beständen

Häufung der Fälle im Sommer ?

# Blutungsneigung beim Kalb

---



Fazit :

Bisher nur Einzelfälle der Rassen  
**Holstein und Fleckvieh**

Ursachen :

**Bisher unklar**

Vorkommen :

Aufmerksamkeit in den Betrieben  
notwendig

**Bei Rückfragen wenden sie sich bitte  
an die zuständigen  
Rindergesundheitsdienste in BW**