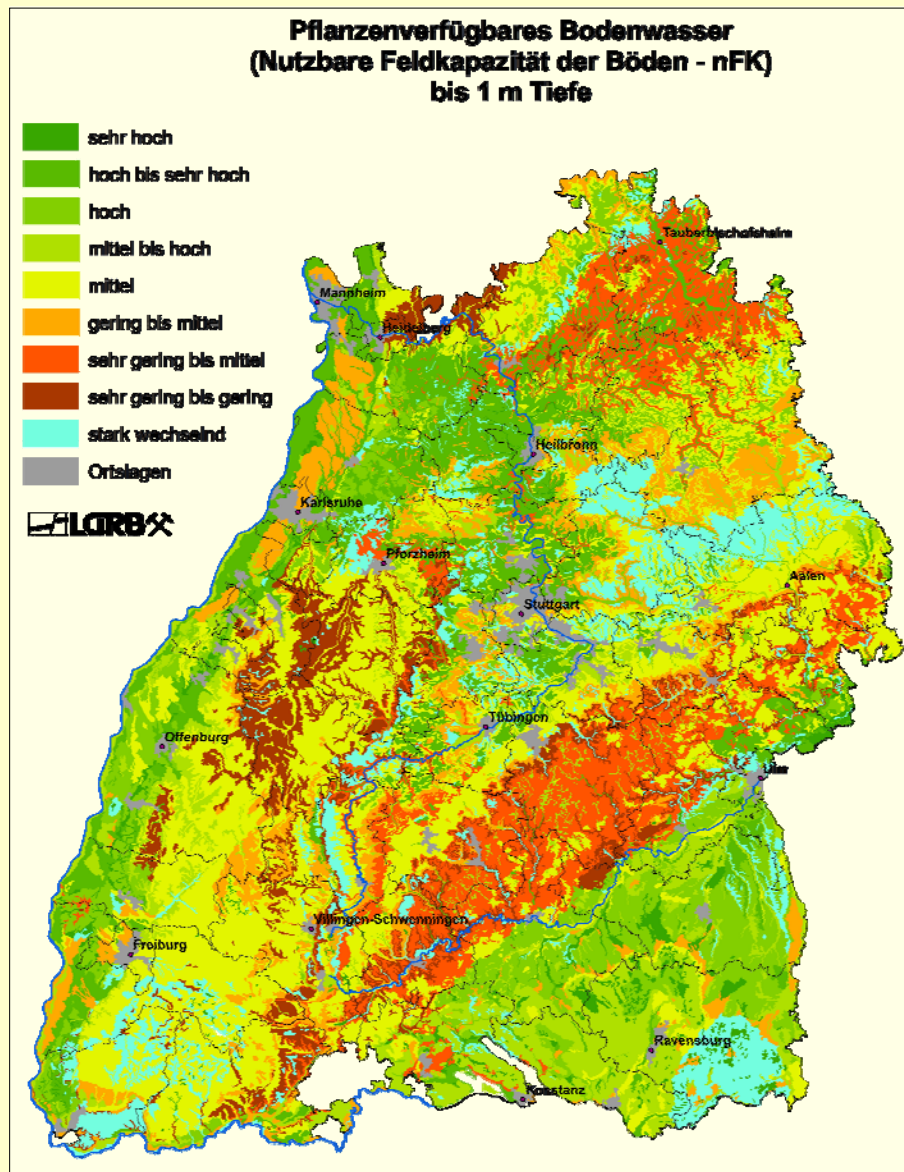


Bewässerung und Klimawandel

Nutzbare Feldkapazität: Wie viel Wasser steht der Pflanze zur Verfügung?



Quelle: Regierungspräsidium Freiburg Abt. 9 – Landesamt für Geologie, Rohstoffe und Bergbau

- Unter der „nutzbaren Feldkapazität“ (nFK) versteht man die Wassermenge im Boden, die den Pflanzen für ihr Wachstum zur Verfügung steht.
- In den auf der Karte dunkelrot gefärbten Regionen ist der Boden für Trockenheit besonders anfällig.
- In den dunkelgrün dargestellten Regionen hingegen kann der Boden voraussichtlich auch langfristig eine ausreichende Feuchte halten.
- Wie sieht es bei Ihnen zu Hause mit dem pflanzenverfügbaren Bodenwasser aus? Müssten Sie in Ihrer Heimatregion eventuell zusätzlich bewässern? **Sprechen Sie uns an!**